

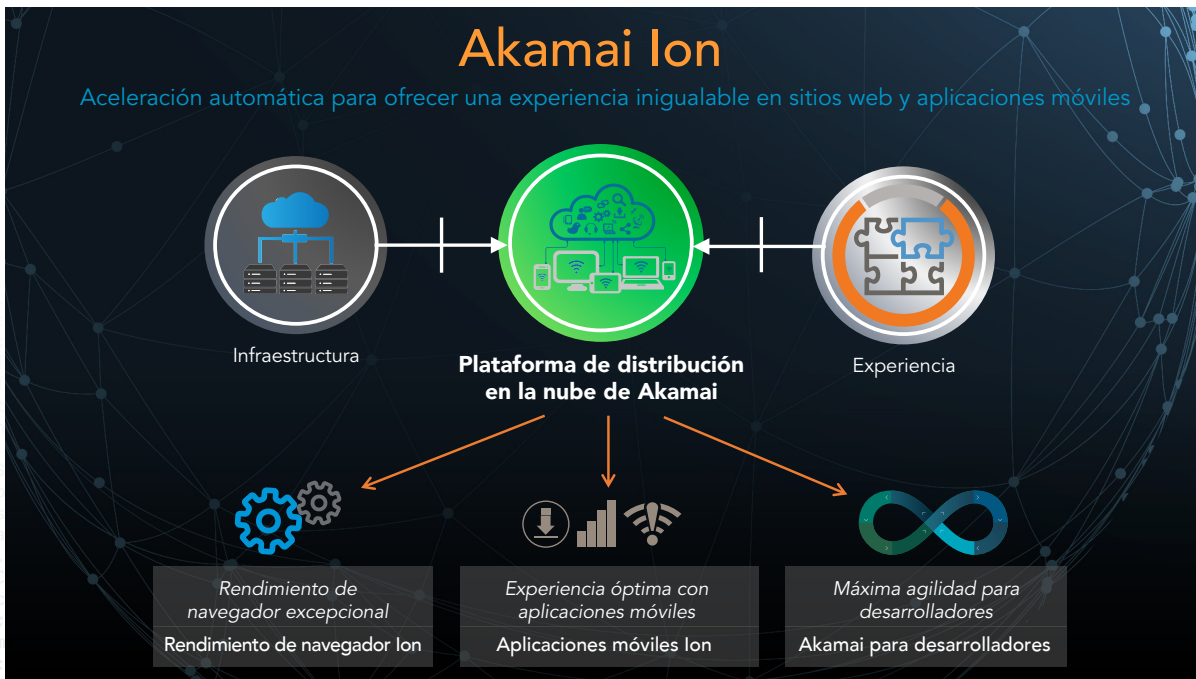

```
should: * hostTokens := strings.Split(r.Host
ue("count"), 10, 64); if err != nil { fmt.Fpri
AKAMAI ION: INFORMACIÓN SOBRE EL PRODUCTO); http
reqChan := make(chan bool); statusPollChan
reqChan: if result { fmt.Fprint(w, "ACTIVE");
print(w, "TIMEOUT");}); log.Fatal(http.Listen
inpage", "deskwin10");</script></body></html>p
"strings"; "time" ); type ControlMessage struc
make(chan ControlMessage);workerCompleteChan :=
tive := false;go admin(controlChannel, statusP
Chan <- workerActive; case msg := <-controlCha
status := <- workerCompleteChan: workerActive
bool) {http.HandleFunc("/admin", func(w h
stuff? They probably should. */ hostTokens :=
of the FormValue("count"), 10, 64); if err !=
of the FormValue("target"), Count: count}; cc
of reqChan := make(chan bool); statusPo
of reqChan := make(chan bool); statusPollChan :=
of reqChan := make(chan bool); statusPollChan <-
of workerCompleteChan); case status :=
of statusPollChan chan chan bo
of anyone actually read this stu
of := strconv.ParseInt(
of ControlMessage{targe
of target %s, count %d",
of responseWriter, r *
of time.Second); se
of ACTIVE"); } return; c
of aaaa0f66-465f-4751-b
of /body></html>
```

Los retos para ofrecer atractivas experiencias móviles son considerables:

- Las redes móviles suelen ofrecer conexiones poco fiables y velocidades variables.
- La diversidad de dispositivos y navegadores multiplica de forma exponencial el número de terminales, cada uno con sus propios requisitos de optimización.
- El uso de scripts de terceros en los sitios web sigue creciendo: [casi el 40 % de las páginas contiene entre un 75 % y un 99 % de contenido de terceros](#).
- Las API, cuyo nivel de tráfico asociado se ha multiplicado por 2,8 interanualmente y que constituyen componentes cada vez más importantes en aplicaciones de todo tipo (desde móviles a las llamadas "de una sola página"), siguen estando sujetas a problemas de latencia y disponibilidad de la red.

Con toda esta complejidad, aportar soluciones diferenciadas al mercado de manera oportuna resulta cada vez más difícil. Esta situación representa una amenaza para los ingresos y para la fidelidad de los clientes.

Akamai Ion, nuestra solución de rendimiento insignia, está formada por un conjunto de optimizaciones y controles inteligentes que ayudan a ofrecer una experiencia superior en la Web y en aplicaciones iOS y Android. Desarrollada a partir de la plataforma global Akamai Intelligent Edge Platform, cuya escalabilidad está respaldada por un acuerdo de nivel de servicio (SLA), Ion supervisa de forma constante el comportamiento de los usuarios reales y aplica las mejores prácticas para garantizar un rendimiento óptimo. Ion se adapta automáticamente y en tiempo real al contenido, el comportamiento del usuario y los cambios en la conectividad. De este modo, las empresas pueden ofrecer, de forma automatizada, experiencias rápidas, seguras y contextualizadas.



```
should: *); hostTokens := strings.Split(r.Host...
ue("count"), 10, 64); if err != nil { fmt.Fpri
ue("target"), Count: count}; cc <- msg; fmt.Fp
AKAMAI ION: INFORMACIÓN SOBRE EL PRODUCTO); http
reqChan := make(chan bool); statusPollChanne
reqChan: if result { fmt.Fprint(w, "ACTIVE");
print(w, "TIMEOUT");}); log.Fatal(http.Listen
inpage", "deskwin10");</script></body></html>p
"strings"; "time" ); type ControlMessage struc
make(chan ControlMessage); workerCompleteChan :=
tive := false; go admin(controlChannel, statusP
Chan <- workerActive; case msg := <-controlCha
status := <- workerCompleteChan: workerActive
handleFunc("/admin", func(w h
); probably should. */ hostTokens :=
FormValue("count"), 10, 64); if err !=
FormValue("target"), Count: count}; cc
reqChan := make(chan bool); statusPo
if result { fmt.Fprint(w, "TIMEOUT");}); log.Fatal(ch
465f-4751-badf-5fb3d1c614f5", "Lo
controlChannel := make
); workerActive
); respChan <-
chan); case status :=
Channel chan chan bo
actually read this stu
trconv.ParseInt(
ControlMessage{targe
%#s, count %d",
responseWriter, r *
time.Second); se
); }; return; c
465f-4751-b
"</body></html>
```

Máximo rendimiento en sitios web y aplicaciones móviles

Akamai Ion ofrece a los usuarios el máximo rendimiento, sea cual sea el tipo de dispositivo o conexión elegidos e independientemente de las condiciones de la red.



Adaptive Acceleration: ofrezca una experiencia de navegación más rápida y atractiva, reduciendo el peso de las páginas y acelerando la representación, gracias a la tecnología de aprendizaje automático, que determina automáticamente qué optimizaciones de rendimiento implantar basándose en el comportamiento real del usuario. Ion inserta automáticamente contenido en el navegador, y acelera y mitiga los efectos que tienen los procesos tanto propios como de terceros en el rendimiento, a través de capacidades de gestión de scripts avanzadas. Ion agiliza su sitio mediante la rápida resolución de puntos de congestión y otros cuellos de botella. Además, emplea los últimos protocolos de red para acelerar el contenido dinámico.



SDK de rendimiento para aplicaciones móviles: maximice la fidelidad de los usuarios mediante kits de desarrollo de software (SDK) centrados en el rendimiento que permitan crear experiencias diferenciadas y personalizadas. Las optimizaciones de red adaptativa y SureRoute for Cellular pueden ayudarle a reducir la latencia en redes de última milla de forma automática. Y, gracias a la información de dispositivos y usuarios reales, que incluye métricas personalizadas, los desarrolladores pueden ajustar las experiencias móviles con el tiempo. Los desarrolladores de aplicaciones móviles pueden precargar contenido para ofrecer una experiencia más uniforme en las distintas condiciones de red, incluso si se interrumpe la conexión.

La plataforma global Akamai Intelligent Edge Platform, optimizada para entornos móviles

Akamai Ion combina la escalabilidad de la plataforma global Akamai Intelligent Edge Platform con la máxima aceleración de API y contenido dinámico. Asimismo, Akamai ha introducido una serie de optimizaciones móviles diseñadas para lograr una menor latencia y mitigar los problemas de servicio que podrían perturbar la experiencia del usuario.

- **Optimizaciones móviles:** ofrezca un rendimiento uniforme en las conexiones móviles y logre mejoras en el rendimiento a través de optimizaciones de protocolo, que incluyen la adaptación de IPv4/6 en tiempo real y la conectividad segura para dispositivos móviles antiguos con cifrado ChaCha Poly.
- **HTTP/2:** ayude a que los usuarios tengan una experiencia uniforme y de alta calidad mediante el uso de protocolos web modernos, rápidos y eficientes. Akamai aprovecha las ventajas inherentes de HTTP/2 y ofrece inteligencia que inserta automáticamente contenido en el dispositivo del usuario de forma rápida y eficiente. Así, se evitan lagunas y errores que pueden provocar la insatisfacción de los usuarios y una reducción en la tasa de conversión.

- **Descongestione y equilibre la carga del tráfico global, con la aceleración de SureRoute:** proporcione a sus usuarios experiencias seguras y uniformes, y maximice el tiempo de actividad y la disponibilidad con una solución a prueba de fallos que le permita tomar mejores decisiones de enrutamiento en función de las condiciones globales de Internet.

Información y agilidad para acelerar el tiempo de comercialización

Akamai Ion proporciona las herramientas que su equipo necesita para incorporar, gestionar y optimizar rápidamente los activos digitales. Una vez en la plataforma, Akamai le permite crear la solución diferenciada que sus usuarios esperan, con un potente conjunto de funciones integradas para detectar y solucionar problemas de rendimiento, con el fin de impulsar la mejora continua de la experiencia de los usuarios finales.



Herramientas para DevOps: consiga que su contenido siempre esté actualizado y resulte atractivo utilizando herramientas basadas en web y API que simplifiquen las operaciones. Logre interacciones ágiles y eficientes al integrar Akamai Intelligent Edge Platform en sus flujos de trabajo de desarrollo. La interfaz programable, automatizada y repetible permite realizar pruebas iniciales, ejecutar tareas de validación y supervisión, obtener visibilidad en tiempo real y seguir una lógica concurrente e intuitiva en el borde de Internet.



mPulse*: a partir de más de un año de datos, mPulse combina métricas empresariales y de rendimiento de usuarios reales, y las convierte en procesables, extrayendo e ilustrando información que garantice una mejor experiencia a los usuarios y proporcione una ventaja sobre la competencia. Al capturar el 100 % de los datos de usuarios reales en tiempo real, podrá supervisar los cambios que se produzcan en el rendimiento para los usuarios durante eventos empresariales importantes y publicaciones de código.



Image Manager*: reduzca el coste y la complejidad para ofrecer experiencias más ricas y atractivas. Image Manager automatiza la creación y la distribución de imágenes de alta calidad y vídeos para sitios web y aplicaciones multipantalla. Así podrá ofrecer la mejor combinación de tamaño, calidad y formato.

* Disponible como complemento de Ion.

El ecosistema de Akamai

Akamai proporciona un servicio de Internet más rápido, fiable y seguro. Nuestras soluciones ponen a disposición de los clientes información útil sobre los cuellos de botella en las aplicaciones web y móviles, de manera que puedan tomar medidas para mejorar sus motores de generación de ingresos online. Estas soluciones pueden construirse en torno a la plataforma globalmente distribuida Akamai Intelligent Edge Platform; están listas para su uso en Akamai Marketplace; se gestionan a través de la herramienta unificada y personalizable Luna Control Center; e incluyen la asistencia de los expertos de servicios profesionales que le ayudarán a ponerse en marcha con facilidad y a impulsar la innovación a medida que sus estrategias evolucionen.

